

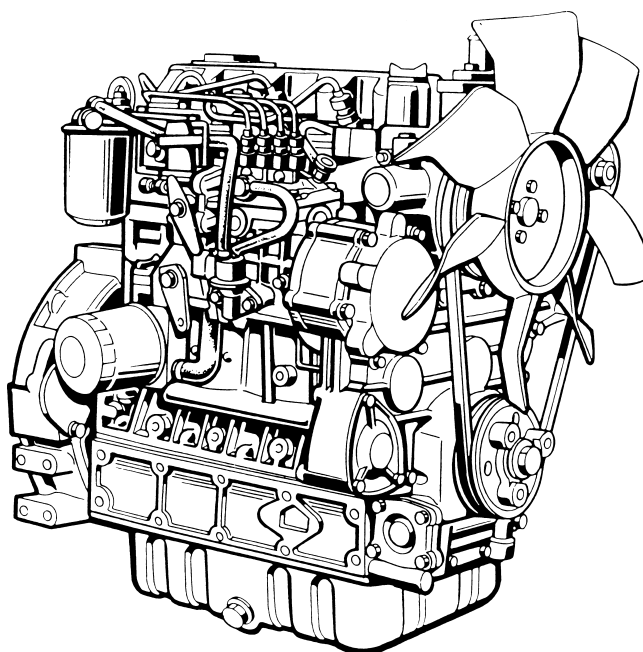
# クボタディーゼルエンジン

## KUBOTA DIESEL ENGINE

### 純正部品表

### ILLUSTRATED PARTS LIST

# V3300-E2B-BGDE-1



型 式 名	備 考
V3300-E2B-BGDE-1	デンヨー(株)向, 発電機(DCA-35SPK-DA)搭載用

2005年5月初版(07909-B3286)

2006年9月改訂版  
SEPT.2006

部品表番号  
CODE No.

07909-B7216

Kubota

# — お 願 い —

## 1. 部品ご注文の際には、

- ①弊社所定の注文書をご使用ください。
- ②注文書には、型式・品番・品名・数量・機械番号をご明記願います。

## 2. 部品は必ずクボタ純正部品をご使用願います。

(市販の類似品を使用されると早期破損などの原因となります。)

# — 部 品 表 の ご 使 用 に つ い て —

## 1. 集録型式に対し、以下の様にそれぞれを表示してあります。

### ①互換性の記号または変更番号

○互換性の記号は新部品側に表示してあります。

記号	変更番号	表 示 の 意 味
↔	2	新旧部品兼用可 (互換性あり)
≠	3	新旧部品兼用不可 (互換性なし)
←	4	新部品は旧部品に兼用可 (互換性なし)
→	5	旧部品は新部品に兼用可 (互換性なし)

### ②実施機番の表示

○数量欄に新旧兼用不可部品と追加・廃止部品の実施機番を記載してあります。

表示の機番	表 示 の 意 味
~15000	○変更前(旧)の部品が表示機番迄使用されている。 ○変更により廃止された部品が表示機番迄使用されている。
15001~	○変更後(新)の部品が表示機番から使用されている。 ○追加採用の部品が表示機番から使用されている。

### ③タイトルまたは備考欄

○必要と思われる事項を注記してあります。(例. オーバーサイズ, アンダーサイズ等)

- ④イラスト欄に、●印のマークまたは備考欄中☆印のマークがある部品は、単体販売不可部品です。

## 2. 本部品表は改良のため予告なく変更することがあります。

### ■集録型式

型 式 名	製品コードNo.	備 考
V3300-E2B-BGDE-1	1G172-13000	デンヨー(株)向, 発電機(DCA-35SPK-DA)搭載用

### ■使用色

色 名	スポットカラー S	スポットカラー	ラッカー (1K缶)	ラッカー (4K缶)	スーパーラッカー (4K缶)	スーパーラッカー (16K缶)
青色 9号	07935-60027	07935-50027	07913-01051	07913-04051	07913-44051	07913-16001

## NOTICE

This Parts List is for the following purposes.

1. When ordering parts, check with this Parts List to confirm the part number and the name of parts.
2. When making repairs, refer to the illustrations in this Parts List.
3. This Parts List is subject to change without notice.

## INSTRUCTIONS

Fig. No. .... Represents No. corresponding to each group name.

Components ..... The components of an assembly are identified by a bracket of dotted lines.

Point ..... Indicates that the parts is not sold independently.

The assembly containing the part needs to be ordered.

REF. No. .... Reference numbers are assigned to parts in the illustration. The code number of a part in the illustration can be identified by referring to the same reference number in the parts list.

Model name ..... The name of the basic model is indicated in this column. Other applicable models are indicated on the "REMARKS" column.

ENGINE MODEL	CODE No.	REMARKS
V3300-E2B-BGDE-1	1G172-13000	DCA-35SPK-DA (SET ENGINE)

S. No. .... Indicates a group of serial numbers to which a design change is applied.  
(serial No.)

I. C. .... Indicates the interchangeability of parts due to design change.  
(interchangeability)

..... ← indicates that a new part can replace an old part, but not vice versa.

..... ≠ indicates that the new and old parts are not interchangeable.

..... ↔ indicates that the new and old parts are interchangeable.

REMARKS ..... In this column, enter other applicable model names, dimensions and other special items.

# 目 次

[V3300-E2B-BGDE-1]

0001	クランクケース	1
0002	オイルパン	3
0003	シリンダヘッド	4
0004	ギヤーケース	5
0005	ヘッドカバー	6
0006	オイルフィルタ	7
0007	オイルゲージ	8
0100	メインベアリングケース	9
0101	カム軸・アイドル軸	10
0102	ピストン・クランク軸	11
0103	フライホイール	12
0201	停止ソレノイド	13
0202	燃料噴射ポンプ	14
0204	ガバナ	15
0206	ノズルホルダ・グロープラグ	16
0207	ノズルホルダ分解	17
0209	ポンプハウジング	19
0212	フォークレバー (ガバナ)	21
0215	ガバナ調整ボルト	22
0300	燃料フィルタ	23
0302	燃料ポンプ (電気式)	24
0305	カバー	25
0307	セパレータ	26
0402	オルタネータ・プーリ	27
0403	オルタネータ分解	28
0404	スタータ	29
0405	スタータ分解	30
0406	オイルスイッチ・水温センサ・プラグ	31
0500	ウォータフランチ・サーモスタット	32
0501	ウォータポンプ	33
0504	冷却ファン	34
0600	バルブ・ロッカアーム	35
0601	吸気マニホールド	37
0602	排気マニホールド	38
0702	オイルクーラ	39
0800	グローランプ・タイマ	40
0801	スタータスイッチ	41
0808	付属品・サービス部品	42
■	品番索引	43

# CONTENTS

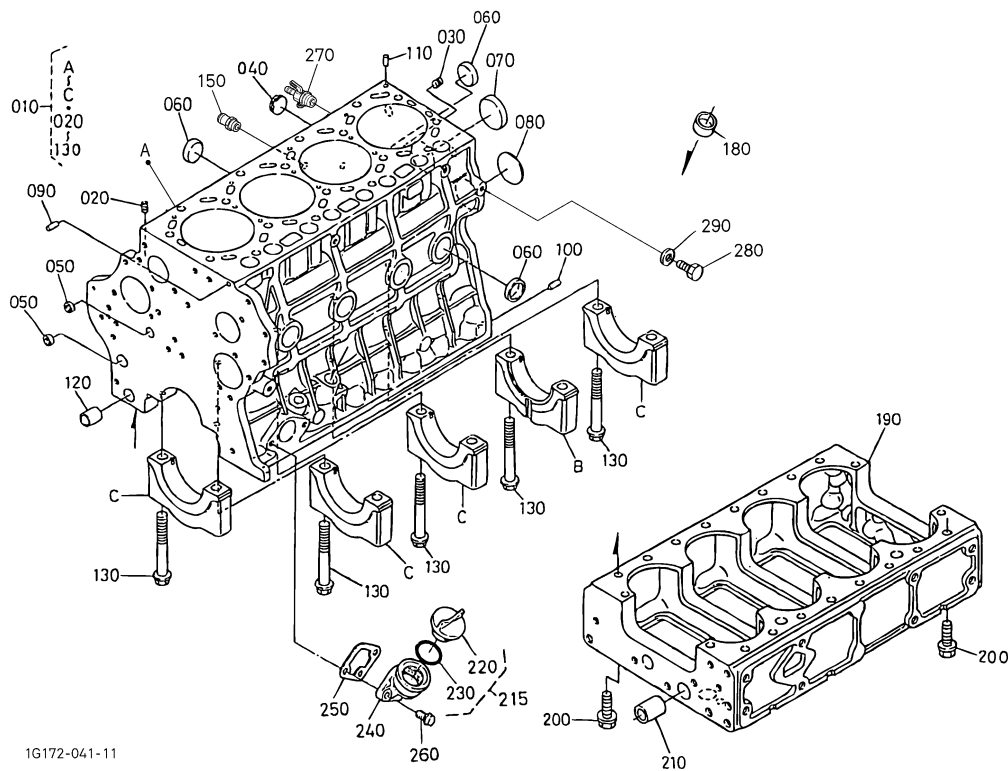
---

[V3300-E2B-BGDE-1]

0001	CRANKCASE .....	1
0002	OIL PAN .....	3
0003	CYLINDER HEAD .....	4
0004	GEAR CASE .....	5
0005	HEAD COVER .....	6
0006	OIL FILTER .....	7
0007	DIPSTICK AND GUIDE .....	8
0100	MAIN BEARING CASE .....	9
0101	CAMSHAFT AND IDLE GEAR SHAFT .....	10
0102	PISTON AND CRANKSHAFT .....	11
0103	FLYWHEEL .....	12
0201	STOP SOLENOID .....	13
0202	INJECTION PUMP .....	14
0204	GOVERNOR .....	15
0206	NOZZLE HOLDER AND GLOW PLUG .....	16
0207	NOZZLE HOLDER (COMPONENT PARTS) .....	17
0209	PUMP HOUSING .....	19
0212	FORK LEVER(GOVERNOR) .....	21
0215	GOVERNOR ADJUSTING BOLT .....	22
0300	FUEL FILTER .....	23
0302	FUEL PUMP (ELECTRICAL) .....	24
0305	COVER .....	25
0307	SEPARATOR .....	26
0402	ALTERNATOR AND PULLEY .....	27
0403	ALTERNATOR (COMPONENT PARTS) .....	28
0404	STARTER .....	29
0405	STARTER (COMPONENT PARTS) .....	30
0406	OIL SWITCH/THERMOMETER AND PLUG .....	31
0500	WATER FLANGE AND THERMOSTAT .....	32
0501	WATER PUMP .....	33
0504	FAN .....	34
0600	VALVE AND ROCKER ARM .....	35
0601	INLET MANIFOLD .....	37
0602	EXHAUST MANIFOLD .....	38
0702	OIL COOLER .....	39
0800	GLOW LAMP AND TIMER .....	40
0801	STARTER SWITCH .....	41
0808	ACCESSORIES AND SERVICE PARTS .....	42
■	NUMERICAL INDEX .....	43

0001

# クランクケース CRANKCASE



1G172-041-11

A: V3300-E2B-BGDE-1

図番 REF. No.	品番 PART No.	部品名称	PART NAME	数量 Q'TY/S.No.		互換性 I.C.	備考 REMARKS
				A	B		
010	1C010-0104-0	クランクケース, コンブ	COMP. CRANKCASE	1 ~ 6A3307	-		
010	1C010-0104-5	クランクケース, コンブ	COMP. CRANKCASE	1 6C0003 ~	-	←	
020	15521-9602-0	プラグ (R1/8)	PLUG	2	-		
030	1C010-9601-0	プラグ	PLUG	1	-		
040	16683-9602-0	プラグ (PT1)	PLUG	1	-		
050	15261-0337-0	ワンガタプラグ	CAP, SEALING	4	-		
060	15221-0338-0	ワンガタプラグ	CAP, SEALING	9	-		
070	15221-0339-0	ワンガタプラグ	CAP, SEALING	1	-		
080	1C010-9616-0	バルチプラグ	PLUG, EXPANSION	1	-		
090	05012-00820	ハイクピピン	PIN, STRAIGHT	1	-		
100	05012-01016	ハイクピピン	PIN, STRAIGHT	4	-		
110	15221-3365-0	パイプピン	PIN, PIPE	2	-		
120	1C010-3364-0	ハイクピピン (1, キヤケース)	PIN, GEAR CASE	1	-		
130	1C010-0456-0	ボルト (ヘアリングケース)	BOLT, BEARING CASE	10	-		
140	----	ブランク	BLANK	-	-		
150	1C010-3711-4	クダツギテ (ウォータパイプ)	JOINT, WATER PIPE	1	-		
160	----	ブランク	BLANK	-	-		
170	----	ブランク	BLANK	-	-		
180	15261-0337-0	ワンガタプラグ	CAP, SEALING	1	-		
190	1C010-0112-3	クランクケース (2)	CRANKCASE	1 ~ 6A3307	-		
190	1C010-0112-6	クランクケース (2)	CRANKCASE	1 6C0003 ~	-	←	
200	01774-51030	フランジボルト	BOLT, FLANGE	16	-		
210	1C010-3365-0	ハイクピピン (2, キヤケース)	PIN, GEAR CASE	1	-		
215	1C010-3308-0	プラグ, アツシ (キユウ)	ASSY PLUG, O/FILLER	1	-		
220	E9151-3314-0	プラグ (キユウ)	PLUG, OIL FILLER	1	-		
230	04817-50300	Oリング	O RING	1	-		
240	15602-3311-0	フランジ, キユウ	FLANGE, OIL FILLER	1	-		
250	15625-3289-0	パツキン NA	GASKET	1	-		
260	01754-50820	フランジボルト	BOLT, FLANGE	2	-		
270	15193-4138-0	フューエルコック	COCK, FUEL	1	-		

↔ Interchangeable; ≠ not interchangeable; ← new for old; → old for new

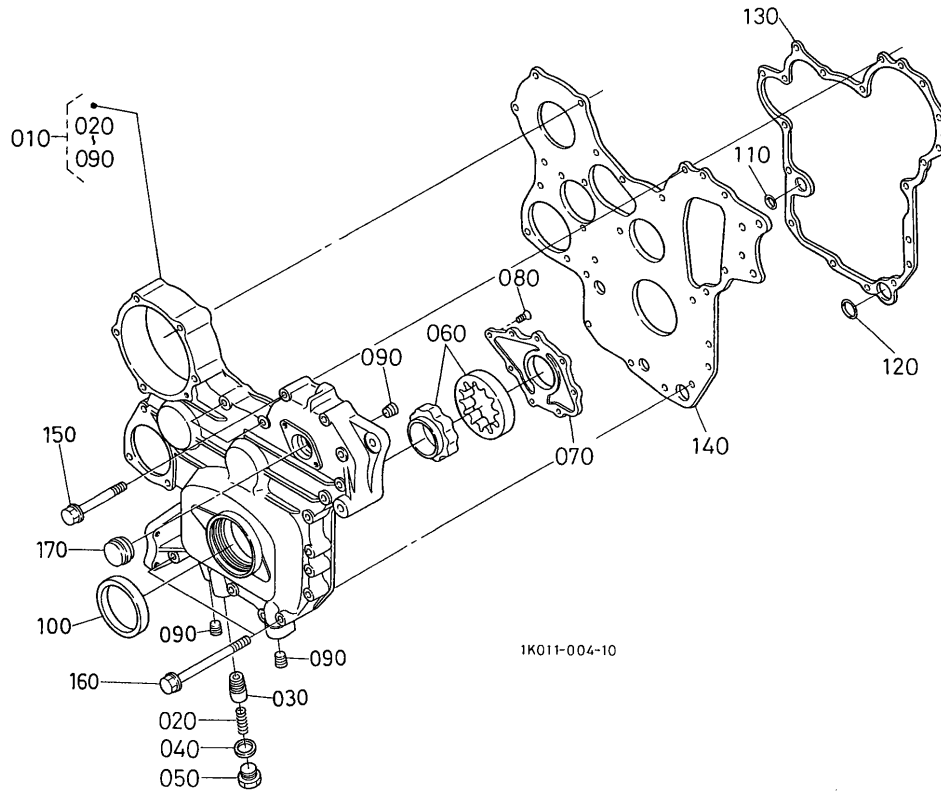








# 0004 ギヤケース GEAR CASE



A: V3300-E2B-BGDE-1

図番 REF. No.	品番 PART No.	部品名称	PART NAME	数量 Q'TY/S.No.		互換性 I.C.	備考 REMARKS
				A	B		
010	1C011-0401-5	ギヤケース,アツシ	ASSY CASE, GEAR	1	-		
020	1C010-3695-0	スプリング	SPRING	1	-		
030	1C010-3692-2	バルブ (リリーフ)	VALVE, RELIEF	1	-		
040	15451-9667-0	パッキン	GASKET	1	-		
050	1C010-3696-0	プラグ (リリーフ)	PLUG	1	-		
060	1C010-3507-0	ロータ,アツシ (オイルポンプ)	ASSY ROTOR, OIL PUMP	1	-		
070	1C010-3513-0	カバー (オイルポンプ)	COVER, OIL PUMP	1	-		
080	03016-50616	サラコネジ	SCREW, CSK-HD	8	-		
090	1C010-9602-0	プラグ	PLUG	3	-		
100	1C020-0414-0	オイルシール	SEAL, OIL	1	-		
110	04814-00200	Oリング	O RING	1	-		
120	04814-00240	Oリング	O RING	1	-		
130	1C010-0413-0	ガスケット (クランクケース)	GASKET, CRANKCASE	1	-		
140	1C011-0416-2	プレート (ギヤケース)	PLATE, GEAR CASE	1	-		
150	01754-50855	フランジボルト	BOLT, FLANGE	13 ~ 6Q3227	-		
150	1C010-9103-0	フランジボルト	BOLT, FLANGE	13 6S0001 ~	-	≠	
160	01754-50875	フランジボルト	BOLT, FLANGE	7 ~ 6Q3227	-		
160	1C010-9104-0	フランジボルト	BOLT, FLANGE	7 6S0001 ~	-	≠	
170	16264-8334-2	カバー (アワメータギヤケース)	COVER, GEAR CASE	1	-		

↔ Interchangeable; ≠ not interchangeable; ← new for old; → old for new

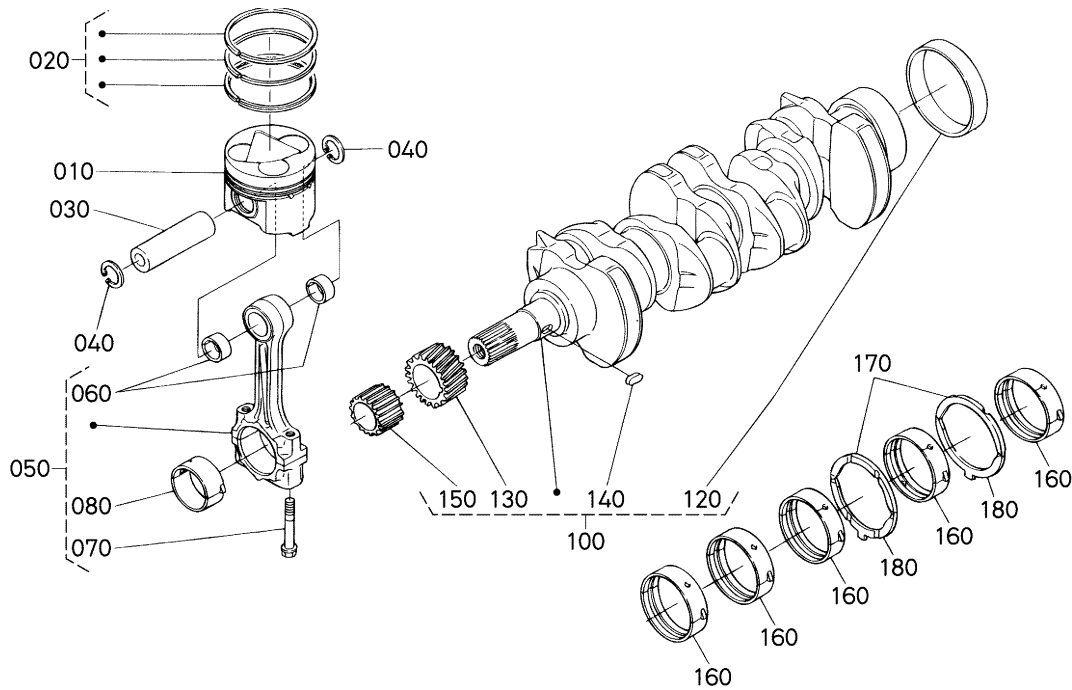












1G374-001-11

A: V3300-E2B-BGDE-1

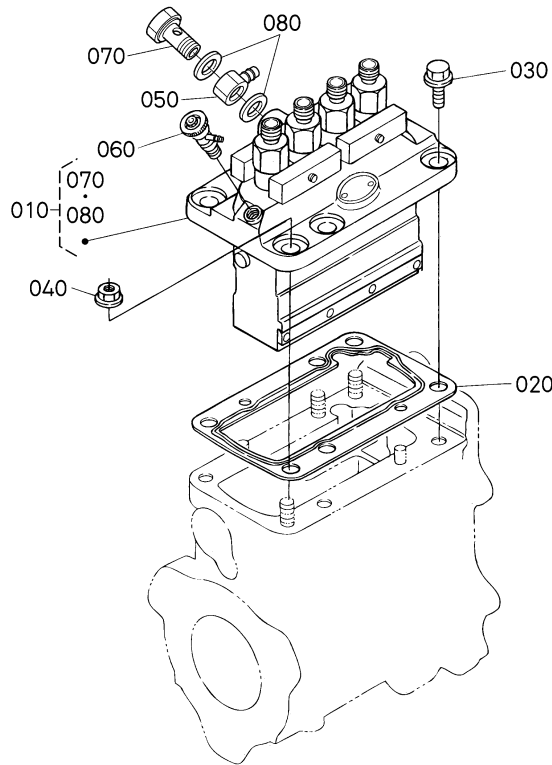
図番 REF. No.	品番 PART No.	部品名称	PART NAME	数量 Q'TY/S.No.		互換性 I.C.	備考 REMARKS
				A	B		
010	1C011-2111-0	ピストン	PISTON	4	-		STD
010	1C011-2191-0	ピストン (05)	PISTON	4	-		+0.50mm
020	1C011-2105-0	ピストンリング, アツシ	ASSY PISTON RING	4	-		STD
020	1C011-2109-0	ピストンリング, アツシ 05	ASSY PISTON RING	4	-		+0.50mm
030	1C010-2131-0	ピストンピン	PIN, PISTON	4	-		
040	04611-00300	アナサークリップ	CIR CLIP, INTERNAL	8	-		
050	1C020-2201-4	コネクティングロッド, アツシ	ASSY ROD, CONNECTING	4	-		
050	1C020-2201-7	コネクティングロッド, アツシ	ASSY ROD, CONNECTING	4	-	↔	
060	1C010-2198-0	ブッシュ (ピストンピン)	BUSH, PISTON PIN	8	-		
070	1C010-2214-0	コンロッドボルト	BOLT, CONNECTING ROD	8 ~ 6L3486	-		
070	1C010-2214-2	コンロッドボルト	BOLT, CONNECTING ROD	8 6N0003 ~	-	←	
080	1C020-2231-2	メタル (クランクピン) L セット	METAL, CRANKPIN	4	-		STD 青色 SET
080	1C020-2296-2	メタル (クランクピン) 02 セット	METAL, CRANKPIN	4	-		-0.20mm 緑色 SET
080	1C020-2297-2	メタル (クランクピン) 04 セット	METAL, CRANKPIN	4	-		-0.40mm 赤色 SET
090	----	ブランク	BLANK	-	-		
100	1C011-2301-0	クランクシャフト, コンブ	COMP. CRANKSHAFT	1	-		
110	----	ブランク	BLANK	-	-		
120	1C010-2330-0	スリーブ (クランクシャフト)	SLEEVE, CRANKSHAFT	1	-		
130	1C011-2411-0	ギヤ (クランクシャフト)	GEAR, CRANKSHAFT	1	-		
140	05712-00515	フェザキー	KEY, FEATHER	1	-		
150	1C010-3563-0	ギヤ (オイルポンプ外ウ)	GEAR, OIL PUMP DRIVE	1	-		
160	1C020-2347-0	メタル (クランクシャフト) セット	METAL, CRANKSHAFT	5	-		STD SET
160	1C020-2391-0	メタル (クランクシャフト) 02 セット	METAL, CRANKSHAFT	5	-		-0.20mm SET
160	1C020-2392-0	メタル (クランクシャフト) 04 セット	METAL, CRANKSHAFT	5	-		-0.40mm SET
170	1C010-2353-0	サイドメタル (1)	METAL, SIDE	2	-		STD
170	1C010-2395-0	サイドメタル (1) 02	METAL, SIDE	2	-		+0.20mm
170	1C010-2396-0	サイドメタル (1) 04	METAL, SIDE	2	-		+0.40mm
180	1C010-2354-0	サイドメタル (2)	METAL, SIDE	2	-		STD
180	1C010-2397-0	サイドメタル (2) 02	METAL, SIDE	2	-		+0.20mm
180	1C010-2398-0	サイドメタル (2) 04	METAL, SIDE	2	-		+0.40mm

↔ Interchangeable; ≠ not interchangeable; ← new for old; → old for new









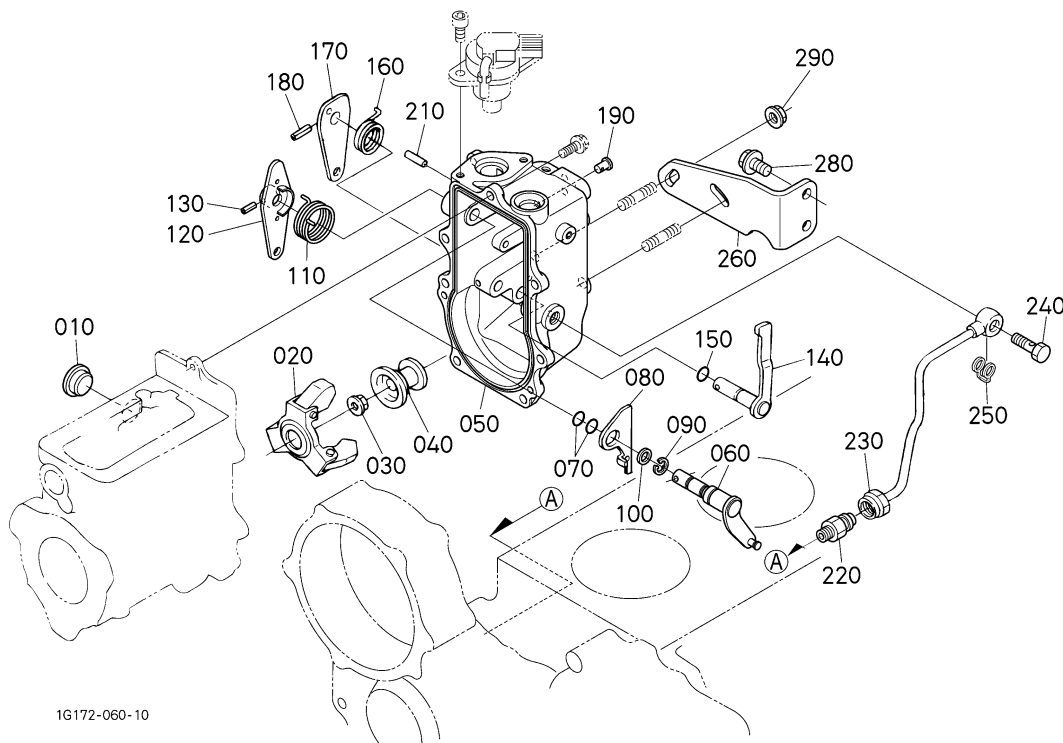
1G534-013-11

A: V3300-E2B-BGDE-1

図番 REF. No.	品番 PART No.	部 品 名 称	PART NAME	数 量 Q'TY/S. No.		互 換 性 I. C.	備 考 REMARKS
				A	B		
010	1G517-5101-2	インジェクションポンプ, アツシ	ASSY PUMP, INJECTION	1	-		
020	1C010-5211-0	シム (インジェクションポンプ)	SHIM, INJECTION PUMP	1	-		
030	01754-50825	フランジボルト	BOLT, FLANGE	3	-		
040	02751-50080	フランジナット	NUT, FLANGE	3	-		
050	15401-9569-0	アイガンツギテ	JOINT, EYE	1	-		
060	14311-6050-4	ジェットスタートコックアツシ	ASSY COCK, JET START	1	-		
070	1C010-5132-0	ホロ - スクリュー	SCREW, HOLLOW	1	-		
080	15401-9665-0	パツキン	GASKET	2	-		

↔ Interchangeable; ≠ not interchangeable; ← new for old; → old for new

# 0204 ガバナ GOVERNOR



1G172-060-10

旧部品

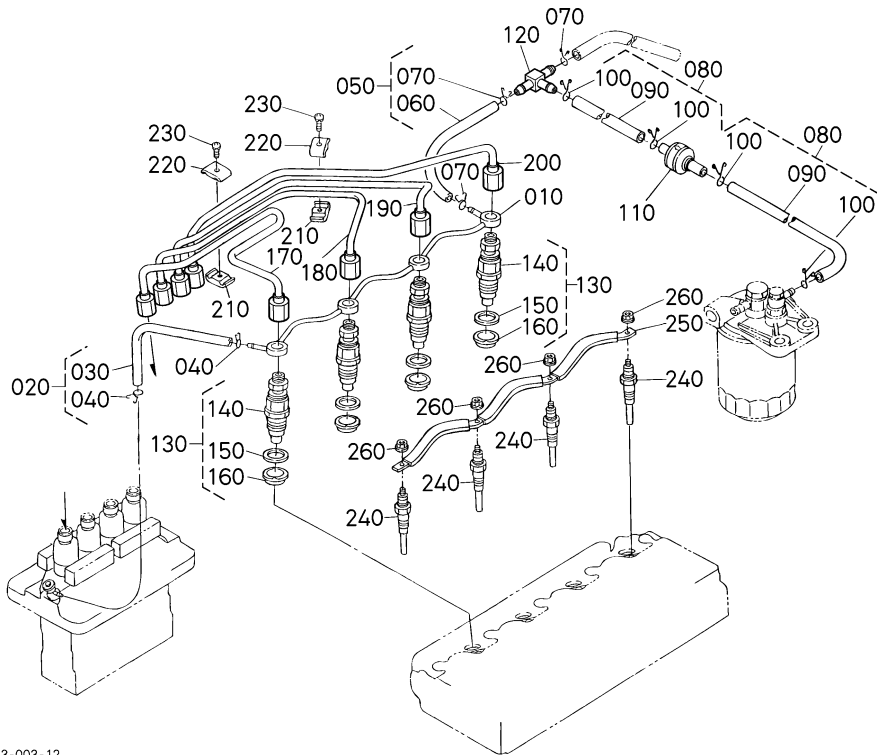


1G376-800-10

A: V3300-E2B-BGDE-1

図番 REF. No.	品番 PART No.	部品名称	PART NAME	数量 Q'TY/S.No.		互換性 I.C.	備考 REMARKS
				A	B		
010	1C010-5675-0	カバー(ガバナレックツロッド)	COVER, GOVERNOR ROD	1	-		
020	1G517-5505-3	ウエイト,アツシ(ガバナ)	ASSY WEIGHT, GOVERNOR	1	-		
030	02771-50120	フランジナット	NUT, FLANGE	1	-		
040	1G517-5545-3	スリーブ(ガバナ)	SLEEVE, GOVERNOR	1	-		
050	1C011-5510-4	ハウジング(ガバナ)	HOUSING, GOVERNOR	1	-		
060	1C010-5602-3	レバー,アツシ(ガバナ)	ASSY LEVER(GOVERNOR)	1	-		
070	04814-10070	Oリング	O RING	2	-		
080	1C010-6015-0	レバー(テイシ)	LEVER, STOP	1	-		
080	1C010-6015-3	レバー(テイシ)	LEVER, STOP	~ 5Y4276 6A0003~	-	←	
090	04613-50120	イーガタメワ	CIR CLIP, EXTERNAL	1	-		
100	15221-1443-0	ロツカア-ムジクザガネ	WASHER, R-ARM. SHAFT	1	-		
110	1C010-5751-2	スプリング	SPRING	1	-		
120	1K012-5715-0	レバー(1,ソクテヨウセイ)	LEVER, SPEED CONTROL	1	-		
130	05411-00416	スプリングピン	PIN, SPRING	1	-		
140	1C010-5770-0	レバー,アツシ(エンジンストップ)	ASSY LEVER, ENG. STOP	1	-		
150	04814-10070	Oリング	O RING	1	-		
160	15471-5792-0	戻シスプリング	SPRING, RETURN	1	-		
170	1C010-5762-0	レバー(1,エンジンストップ)	LEVER, ENGINE STOP	1	-		
180	05411-00416	スプリングピン	PIN, SPRING	1	-		
190	15221-5628-0	スタートスプリングピン	PIN, START SPRING	1	-		
200	----	ブランク	BLANK	-	-		
210	1C010-9451-0	ヘイコピン	PIN, STRAIGHT	1	-		
220	15707-3336-0	ユニオンツギテ	JOINT, UNION	1	-		
230	1C010-3332-0	パイプ,アツシ(IP,オイル)	ASSY PIPE, I.P OIL	1	-		
240	17371-9580-0	アイガンツギテホルト	BOLT, EYE JOINT	1	-		
250	1C020-9665-0	ガスケット	GASKET	1	-		
260	1C010-5162-0	ブラケット(インジエクションポンプ)	BRACKET, PUMP	1	-		
270	----	ブランク	BLANK	-	-		
280	01754-50814	フランジホルト(M8X1.25)	BOLT, FLANGE	2	-		
290	02751-50080	フランジナット	NUT, FLANGE	2	-		

↔ Interchangeable; ≠ not interchangeable; ← new for old; → old for new



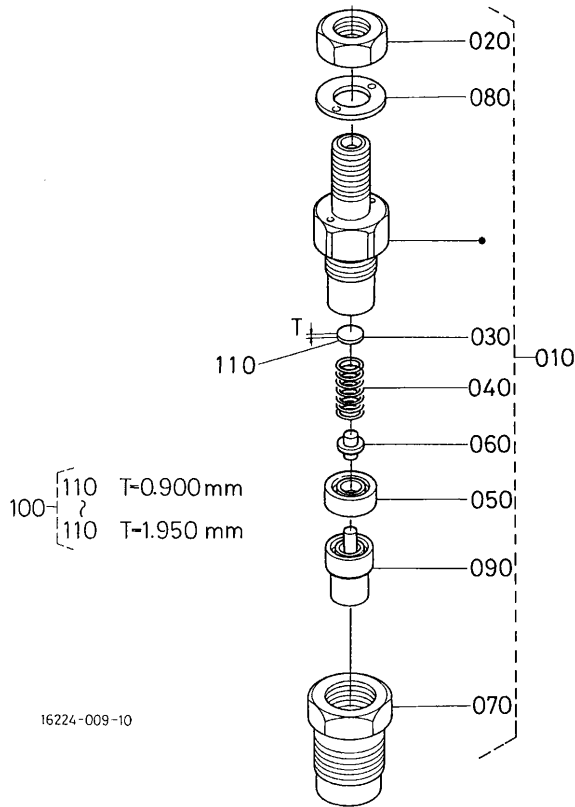
1G533-003-12

A: V3300-E2B-BGDE-1

図番 REF. No.	品番 PART No.	部品名称	PART NAME	数量 Q'TY/S.No.		互換性 I.C.	備考 REMARKS
				A	B		
010	1C010-4250-0	パイプ,アツシ(オーバ-フロー)	ASSY PIPE, OVER FLOW	1	-		
020	1C010-4240-0	パイプ,アツシ(オーバ-フロー-1)	ASSY PIPE, OVER FLOW	1	-		
030	09661-40170	フューエルチューブ	TUBE, FUEL	1	-		φ4 × φ8 × 170L
040	14971-4275-0	パイプクリップ	CLIP, PIPE	2	-		
050	1C010-4240-0	パイプ,アツシ(オーバ-フロー-1)	ASSY PIPE, OVER FLOW	1	-		
060	09661-40170	フューエルチューブ	TUBE, FUEL	1	-		φ4 × φ8 × 170L
070	14971-4275-0	パイプクリップ	CLIP, PIPE	2	-		
080	1C010-4204-0	パイプ,アツシ(オーバ-フロー-2)	ASSY PIPE, OVER FLOW	2	-		
090	09661-40070	フューエルチューブ	TUBE, FUEL	2	-		φ4 × φ8 × 70L
100	14971-4275-0	パイプクリップ	CLIP, PIPE	4	-		
110	1C010-4246-0	バルブ(フューエルチェック)	VALVE, FUEL CHACK	1	-		
120	1C020-4236-0	Tクダツギテ	JOINT, T-PIPE	1 ~ 5G3231	-		
120	1G065-4236-0	Tクダツギテ	JOINT, T-PIPE	1 5J0014~	-	←	
130	1C010-5390-0	ノズルホルダ,キット	KIT HOLDER, NOZZLE	4	-		
140	1C010-5300-0	ノズルホルダ,アツシ	ASSY HOLDER, NOZZLE	4	-		
150	15841-5362-2	パッキン	GASKET	4	-		
160	19077-5365-0	ヒートシール	SEAL, HEAT	4	-		
170	1C010-5371-0	パイプ(インジェクション,1)	PIPE, INJECTION	1	-		
180	1C010-5372-0	パイプ(インジェクション,2)	PIPE, INJECTION	1	-		
190	1C010-5373-0	パイプ(インジェクション,3)	PIPE, INJECTION	1	-		
200	1C010-5374-0	パイプ(インジェクション,4)	PIPE, INJECTION	1	-		
210	15841-5385-0	パイプクランプ1	CLAMP, PIPE	3	-		
220	15841-5386-0	パイプクランプ2	CLAMP, PIPE	3	-		
230	03024-50520	ザガネツキコネジ	SCREW, WITH WASHER	3	-		
240	16415-6551-2	グロープラグ	GLOW PLUG	4	-		
250	1C010-6556-0	コード(グロープラグ)	CORD, GLOW PLUG	1	-		
260	02761-50040	フランジナット	NUT, FLANGE	4	-		

↔ Interchangeable; ≠ not interchangeable; ← new for old; → old for new

ノズルホルダ分解  
NOZZLE HOLDER (COMPONENT PARTS)

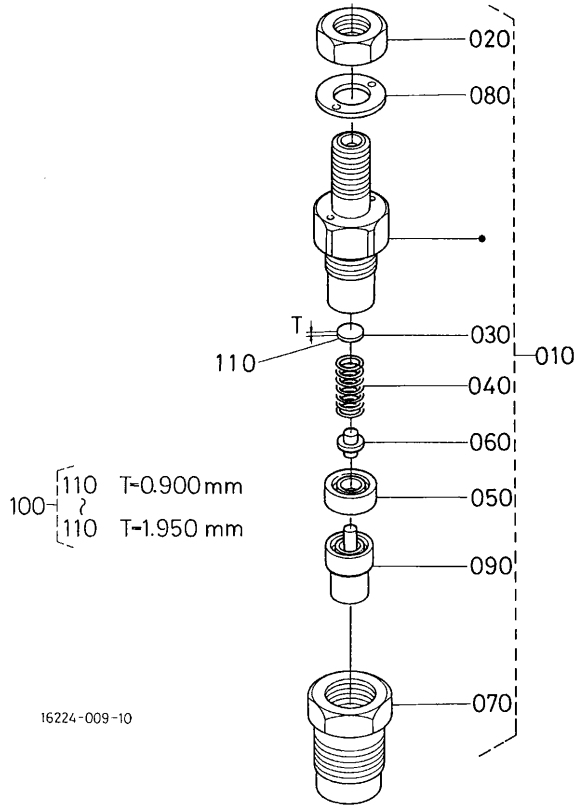


A: V3300-E2B-BGDE-1

図番 REF. No.	品番 PART No.	部品名称	PART NAME	数量 Q' TY/S. No.		互換性 I. C.	備考 REMARKS
				A	B		
010	1C010-5300-0	ノズルホルダ,アツシ	ASSY HOLDER, NOZZLE	4	-		
020	15841-9203-0	ナット	NUT	4	-		
030	15841-5323-0	アジャスト サガネ	WASHER, ADJUSTING	4	-		
040	1C010-5317-0	ノズルスプリング	SPRING, NOZZLE	4	-		
050	15841-5335-0	デイスタンスピース	PIECE, DISTANCE	4	-		
060	15841-5316-0	アツシロッド	PUSH ROD	4	-		
070	16475-5328-0	ノズルナット	NUT, NOZZLE	4	-		
080	15841-9404-0	アツシヤ	WASHER	4	-		
090	1C010-5361-0	ノズルピース	PIECE, NOZZLE	4	-		
100	15841-9810-0	アジャスト サガネアツシ	ASSY WASHER, ADJUST	4	-		OPTION
110	15841-5323-0	アジャスト サガネ	WASHER, ADJUSTING	4	-		0.900mm
110	15841-9851-0	アジャスト サガネ 0925	WASHER, ADJUSTING	4	-		0.925mm
110	15841-9852-0	アジャスト サガネ 0950	WASHER, ADJUSTING	4	-		0.950mm
110	15841-9853-0	アジャスト サガネ 0975	WASHER, ADJUSTING	4	-		0.975mm
110	15841-9854-0	アジャスト サガネ 1000	WASHER, ADJUSTING	4	-		1.000mm
110	15841-9855-0	アジャスト サガネ 1025	WASHER, ADJUSTING	4	-		1.025mm
110	15841-9856-0	アジャスト サガネ 1050	WASHER, ADJUSTING	4	-		1.050mm
110	15841-9857-0	アジャスト サガネ 1075	WASHER, ADJUSTING	4	-		1.075mm
110	15841-9858-0	アジャスト サガネ 1100	WASHER, ADJUSTING	4	-		1.100mm
110	15841-9859-0	アジャスト サガネ 1125	WASHER, ADJUSTING	4	-		1.125mm
110	15841-9860-0	アジャスト サガネ 1150	WASHER, ADJUSTING	4	-		1.150mm
110	15841-9861-0	アジャスト サガネ 1175	WASHER, ADJUSTING	4	-		1.175mm
110	15841-9862-0	アジャスト サガネ 1200	WASHER, ADJUSTING	4	-		1.200mm
110	15841-9863-0	アジャスト サガネ 1225	WASHER, ADJUSTING	4	-		1.225mm
110	15841-9864-0	アジャスト サガネ 1250	WASHER, ADJUSTING	4	-		1.250mm
110	15841-9865-0	アジャスト サガネ 1275	WASHER, ADJUSTING	4	-		1.275mm
110	15841-9866-0	アジャスト サガネ 1300	WASHER, ADJUSTING	4	-		1.300mm
110	15841-9867-0	アジャスト サガネ 1325	WASHER, ADJUSTING	4	-		1.325mm
110	15841-9868-0	アジャスト サガネ 1350	WASHER, ADJUSTING	4	-		1.350mm
110	15841-9869-0	アジャスト サガネ 1375	WASHER, ADJUSTING	4	-		1.375mm

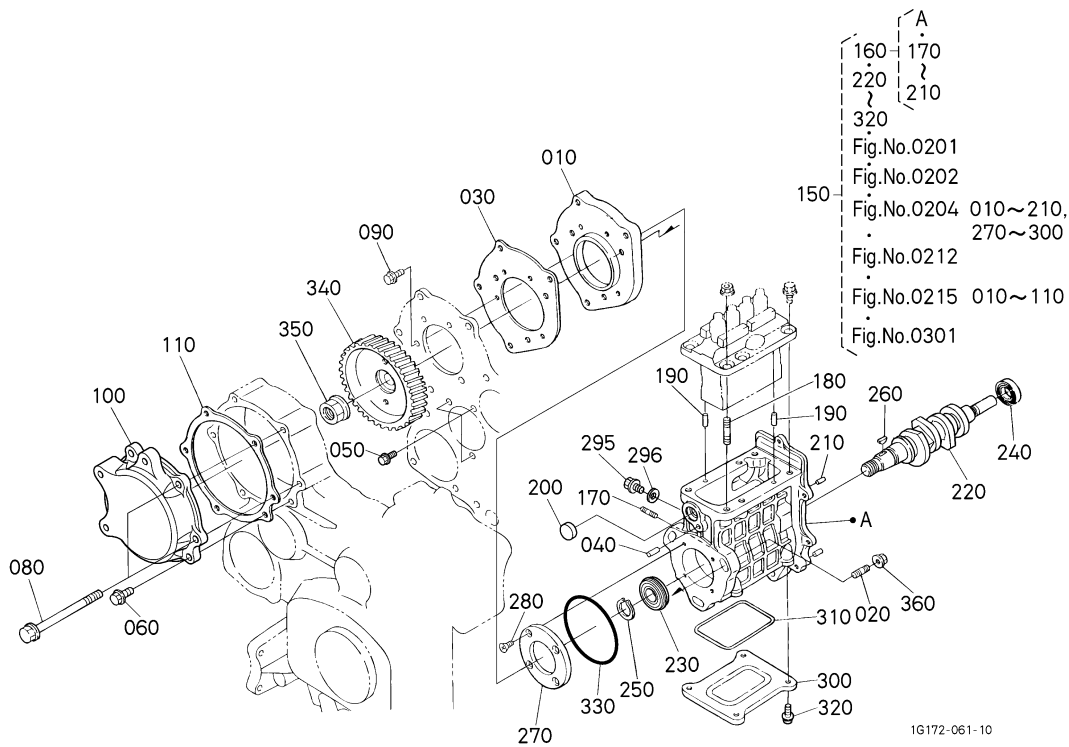
↔ Interchangeable; ≠ not interchangeable; ← new for old; → old for new

ノズルホルダ分解  
NOZZLE HOLDER (COMPONENT PARTS)



A: V3300-E2B-BGDE-1

図番 REF. No.	品番 PART No.	部品名称	PART NAME	数量 Q'TY/S.No.		互換性 I.C.	備考 REMARKS
				A	B		
110	15841-9870-0	アジャスト ザガネ 1400	WASHER, ADJUSTING	4	-		1.400mm
110	15841-9871-0	アジャスト ザガネ 1425	WASHER, ADJUSTING	4	-		1.425mm
110	15841-9872-0	アジャスト ザガネ 1450	WASHER, ADJUSTING	4	-		1.450mm
110	15841-9873-0	アジャスト ザガネ 1475	WASHER, ADJUSTING	4	-		1.475mm
110	15841-9874-0	アジャスト ザガネ 1500	WASHER, ADJUSTING	4	-		1.500mm
110	15841-9875-0	アジャスト ザガネ 1525	WASHER, ADJUSTING	4	-		1.525mm
110	15841-9876-0	アジャスト ザガネ 1550	WASHER, ADJUSTING	4	-		1.550mm
110	15841-9877-0	アジャスト ザガネ 1575	WASHER, ADJUSTING	4	-		1.575mm
110	15841-9878-0	アジャスト ザガネ 1600	WASHER, ADJUSTING	4	-		1.600mm
110	15841-9879-0	アジャスト ザガネ 1625	WASHER, ADJUSTING	4	-		1.625mm
110	15841-9880-0	アジャスト ザガネ 1650	WASHER, ADJUSTING	4	-		1.650mm
110	15841-9881-0	アジャスト ザガネ 1675	WASHER, ADJUSTING	4	-		1.675mm
110	15841-9882-0	アジャスト ザガネ 1700	WASHER, ADJUSTING	4	-		1.700mm
110	15841-9883-0	アジャスト ザガネ 1725	WASHER, ADJUSTING	4	-		1.725mm
110	15841-9884-0	アジャスト ザガネ 1750	WASHER, ADJUSTING	4	-		1.750mm
110	15841-9885-0	アジャスト ザガネ 1775	WASHER, ADJUSTING	4	-		1.775mm
110	15841-9886-0	アジャスト ザガネ 1800	WASHER, ADJUSTING	4	-		1.800mm
110	15841-9887-0	アジャスト ザガネ 1825	WASHER, ADJUSTING	4	-		1.825mm
110	15841-9888-0	アジャスト ザガネ 1850	WASHER, ADJUSTING	4	-		1.850mm
110	15841-9889-0	アジャスト ザガネ 1875	WASHER, ADJUSTING	4	-		1.875mm
110	15841-9890-0	アジャスト ザガネ 1900	WASHER, ADJUSTING	4	-		1.900mm
110	15841-9891-0	アジャスト ザガネ 1925	WASHER, ADJUSTING	4	-		1.925mm
110	15841-9892-0	アジャスト ザガネ 1950	WASHER, ADJUSTING	4	-		1.950mm



1G172-061-10

A: V3300-E2B-BGDE-1

図番 REF. No.	品番 PART No.	部品名称	PART NAME	数量 Q'TY/S.No.		互換性 I.C.	備考 REMARKS
				A	B		
010	1C010-5117-4	ベース(インジェクションポンプ)	BASE, INJECTION PUMP	1	-		
020	01513-60825	スタッド	STUD	3 ~ 5U3796	-		
020	1C020-9149-0	スタッド(M8X25)	STUD	3 5W0021~	-	≠	
030	1C010-5118-0	ガスケット(I.P.ベース)	GASKET, I/P BASE	1	-		
040	05012-00614	ヘイコウピン	PIN, STRAIGHT	1	-		
050	01754-50814	フランジボルト(M8X1.25)	BOLT, FLANGE	3	-		
060	01754-50825	フランジボルト	BOLT, FLANGE	1	-		
070	----	ブランク	BLANK	-	-		
080	01754-50825	フランジボルト	BOLT, FLANGE	1	-		
090	01754-50614	フランジボルト	BOLT, FLANGE	3	-		
100	1C010-5165-0	カバー(インジェクションポンプ)	COVER, INJ. PUMP	1	-		
110	1C010-5166-0	ガスケット(I.P.カバー)	GASKET, I/P COVER	1	-		
120	----	ブランク	BLANK	-	-		
130	----	ブランク	BLANK	-	-		
140	----	ブランク	BLANK	-	-		
150	1E097-5005-0	インジェクションポンプ, ユニット	PUMP, INJECTION UNIT	1	-		
160	1C010-5080-0	ハウジング, アツシ(I.P.)	ASSY HOUSING, I/P	1	-		
170	01513-50616	スタッドボルト	STUD	2 ~ 6E3427	-		
170	16245-9154-0	スタッド	STUD	2 6G0001~	-	≠	
180	01513-50818	スタッド	STUD	3 ~ 6J3229	-		
180	15471-9153-0	スタッド	STUD	3 6L0001~	-	≠	
190	05012-00609	ヘイコウピン	PIN, STRAIGHT	2	-		
200	1C010-5514-0	プラグ(I.P.ハウジング)	PLUG, I/P HOUSING	1	-		
210	05012-00512	ヘイコウピン	PIN, STRAIGHT	2	-		
220	1C010-1617-4	カムシャフト(フューエル)	CAMSHAFT, FUEL	1	-		
230	1G527-1657-0	ボールベアリング	BEARING, BALL	1	-		
240	08101-06203	ボールベアリング	BEARING, BALL	1	-		
250	04612-00200	ジクサークリップ	CIR CLIP, EXTERNAL	1	-		
260	12331-9523-0	ハンゲツキー	KEY, WOODRUFF	1	-		
270	1C020-1632-2	ストッパ(フューエルカムシャフト)	STOPPER, FUEL C/SHAFT	1	-		

↔ Interchangeable; ≠ not interchangeable; ← new for old; → old for new















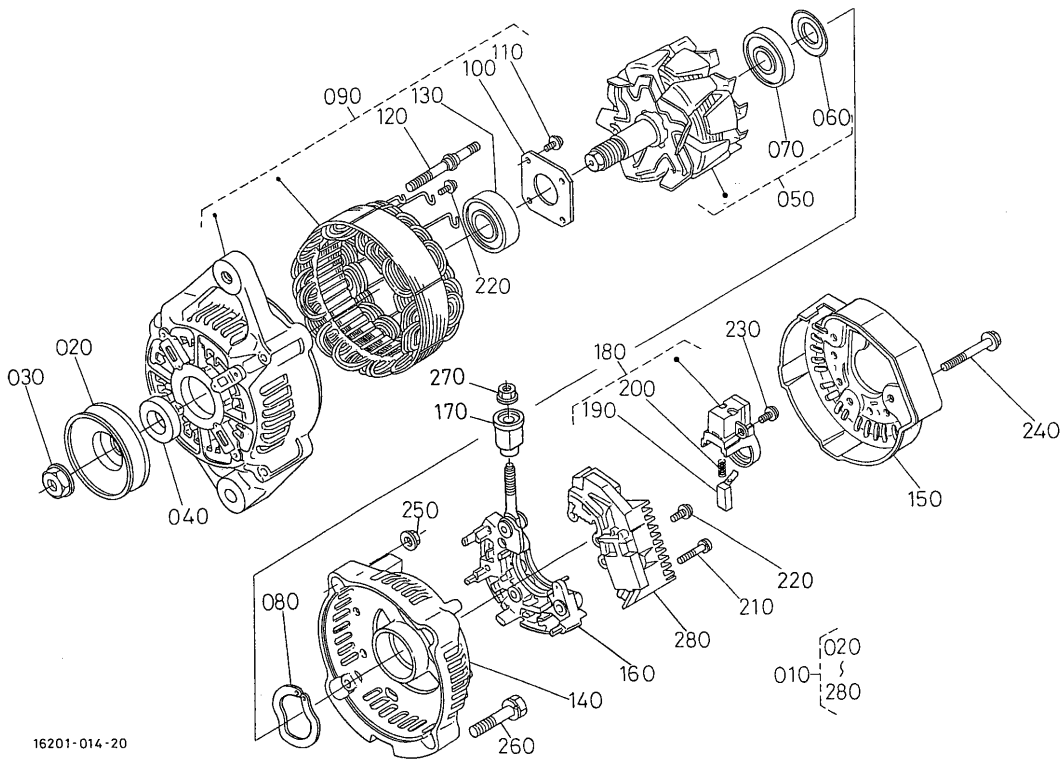






# 0403

## オルタネータ分解 ALTERNATOR (COMPONENT PARTS)



16201-014-20

A: V3300-E2B-BGDE-1

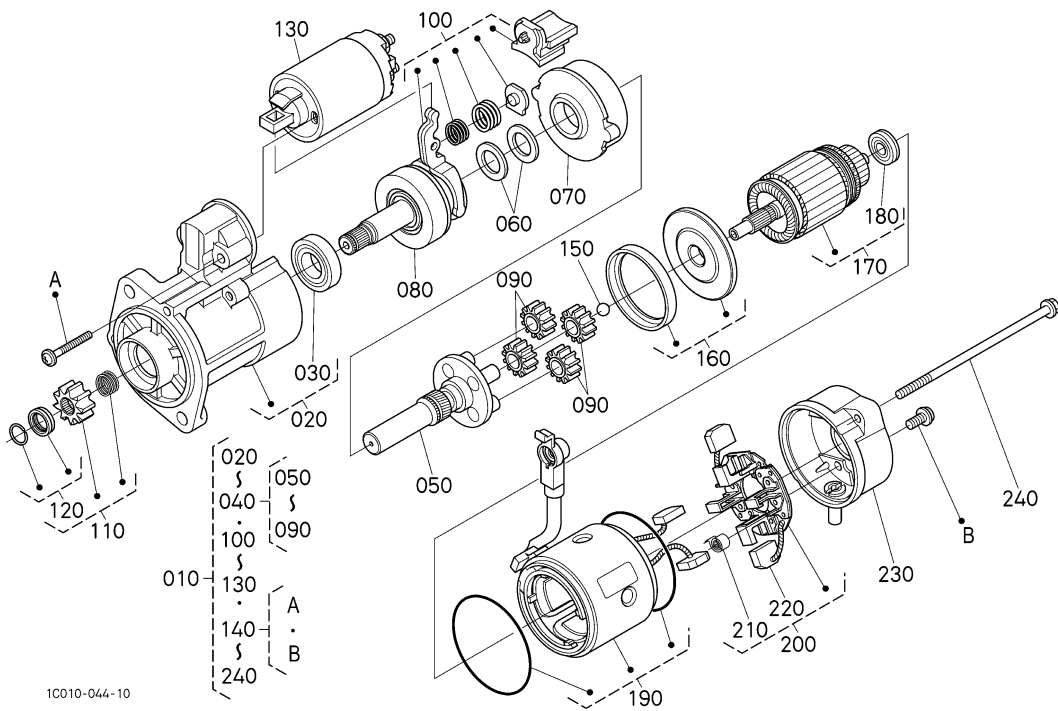
図番 REF. No.	品番 PART No.	部品名称	PART NAME	数量 Q'TY/S.No.		互換性 I.C.	備考 REMARKS
				A	B		
010	16404-6401-2	オルタネータアツシ	ASSY ALTERNATOR	1	-		
020	16427-6411-0	プーリ(オルタネータ)	PULLEY, ALTERNATOR	1	-		
030	15881-9201-0	ナツト	NUT	1	-		
040	15881-6415-0	カラ	COLLAR	1	-		
050	66436-6404-0	ロータ	ROTOR	1	-		
060	15881-6480-0	ベアリングカバー	COVER, BEARING	1	-		
070	16652-6477-0	ボールベアリング	BEARING, BALL	1	-		
080	15881-6481-0	スラストワッシャー	WASHER, THRUST	1	-		
090	66436-6402-0	ドライブエンドフレーム	ASSY FRAME, DRIVE END	1	-		
100	15881-6471-0	リテーナプレート	PLATE, RETAINER	1	-		
110	15881-9301-0	マルコネジ	SCREW, ROUND HEAD	4	-		
120	15881-6426-0	スルーボルト	BOLT, THROUGH	2	-		
130	16652-6478-0	ボールベアリング	BEARING, BALL	1	-		
140	15881-6406-0	エンドフレーム	FRAME, END	1	-		
150	16678-6423-0	カバー(エンド)	COVER, END	1	-		
160	15881-6485-0	レクチファイアアツシ	ASSY RECTIFIER	1	-		
170	15881-6490-0	インシュレーションブッシュ	BUSH, INSULATION	1	-		
180	16652-6431-0	ブラシホルダ	HOLDER, BRUSH	1	-		
190	15881-6409-0	ブラシ	BRUSH	2	-		
200	15881-6433-0	ブラシスプリング	SPRING, BRUSH	2	-		
210	15881-9302-0	マルコネジ	SCREW, ROUND HEAD	2	-		
220	15881-9303-0	マルコネジ	SCREW, ROUND HEAD	6	-		
230	15881-9304-0	マルコネジ	SCREW, ROUND HEAD	1	-		
240	15881-9104-0	ボルト	BOLT	3	-		
250	15881-9202-0	ナツト	NUT	2	-		
260	15881-9105-0	ボルト	BOLT	2	-		
270	14182-9203-0	ナツト	NUT	1	-		
280	16652-6460-0	レギュレータアツシ	ASSY REGULATOR	1	-		

↔ Interchangeable; ≠ not interchangeable; ← new for old; → old for new



# 0405

## スタータ分解 STARTER (COMPONENT PARTS)



1C010-044-10

A: V3300-E2B-BGDE-1

図番 REF. No.	品番 PART No.	部品名称	PART NAME	数量 Q'TY/S.No.		互換性 I.C.	備考 REMARKS
				A	B		
010	1C010-6301-0	スタータ,アツシ	ASSY STARTER	1	-		
020	1C010-6303-0	ブラケットアツシ (フロント)	ASSY BRACKET, FRONT	1	-		
030	1C010-6324-0	ベアリングセット	SET, BEARING	1	-		
040	1C010-6304-0	シャフトアツシ (クラッチセット)	ASSY SHAFT, CLUTCH	1	-		
050	1C010-6321-0	シャフトアツシ (ギヤ)	ASSY SHAFT, GEAR	1	-		
060	1C010-6341-0	ワッシャセット	SET, WASHER	1	-		
070	1C010-6326-0	インターナルギヤセット	SET, INTERNAL GEAR	1	-		
080	1C010-6333-0	オーバーランニングクラッチ	CLUTCH, OVER RUNNING	1	-		
090	1C010-6327-0	ギヤアツシ	ASSY GEAR	4	-		
100	1C010-6305-0	レバアツシ (セット)	ASSY LEVER, SET	1	-		
110	1C010-6328-0	ピニオンセット	SET PINION	1	-		
120	1C010-6317-0	ストッパセット	SET, STOPPER	1	-		
130	1C010-6302-0	スイッチアツシ (マグネチック)	ASSY SWITCH, MAGNETIC	1	-		
140	1C010-6376-0	ナベコネジセット	SET, SCREW	1	-		
150	6C040-8269-0	ボール	BALL	1	-		
160	1C010-6352-0	パッキンセット	SET, PACKING	1	-		
170	1C010-6307-0	アマチュアアツシ	ASSY ARMATURE	1	-		
180	1C010-6325-0	ベアリング	BEARING	1	-		
190	1C010-6308-0	ヨークアツシ	ASSY YOKE	1	-		
200	1C010-6338-0	ブラシホルダアツシ	ASSY HOLDER, BRUSH	1	-		
210	1C010-6339-0	スプリングブラシ	BRUSH, SPRING	4	-		
220	1C010-6337-0	ブラシ (+)	BRUSH	2	-		
230	1C010-6320-0	ブラケットアツシ (リヤ)	ASSY BRACKET, REAR	1	-		
240	1C010-6332-0	ボルトセット	SET, BOLT	1	-		

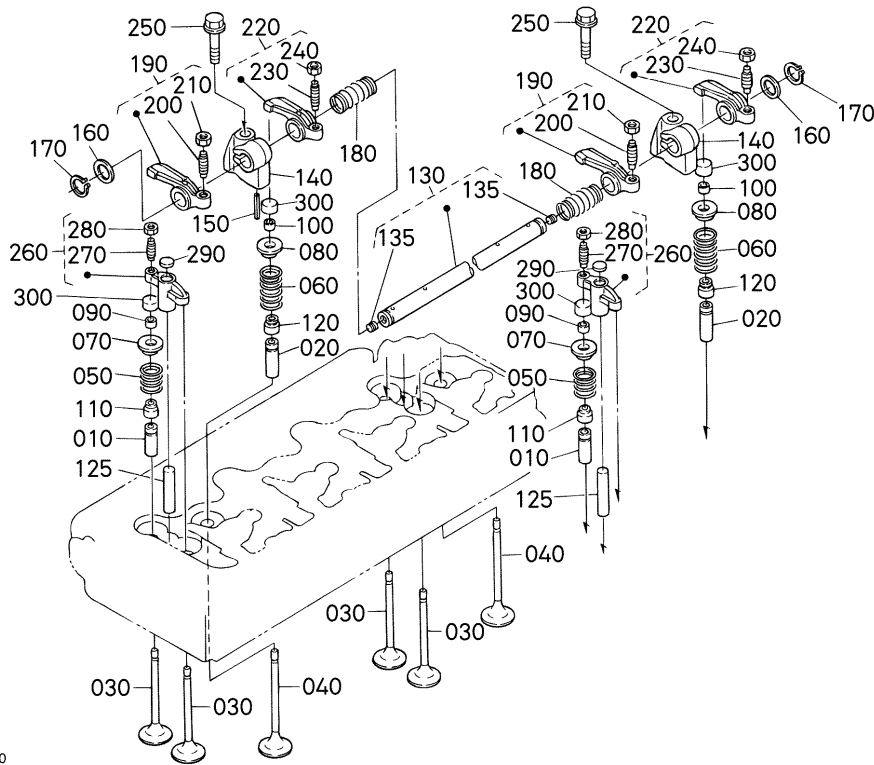
↔ Interchangeable; ≠ not interchangeable; ← new for old; → old for new











1K011-006-10

A: V3300-E2B-BGDE-1

図番 REF. No.	品番 PART No.	部品名称	PART NAME	数量 Q'TY/S.No.		互換性 I.C.	備考 REMARKS
				A	B		
010	16261-1354-0	ガイド (インレットバルブ)	GUIDE, INLET VALVE	8	-		
020	1C010-1356-0	バルブガイド (エキゾースト)	GUIDE, VALVE, EXHAUST	4	-		
030	1C010-1311-0	バルブ (インレット)	VALVE, INLET	8	-		
040	1C010-1312-0	バルブ (エキゾースト)	VALVE, EXHAUST	4	-		
050	1C010-1324-0	バルブスプリング	SPRING, VALVE	8	-		
060	15221-1324-0	バルブスプリング	SPRING, VALVE	4	-		
070	16261-1333-0	リテーナ (バルブスプリング)	RETAINER, SPRING	8	-		
080	15221-1333-0	バルブスプリングリテーナ	RETAINER, VALVE SP.	4	-		
090	15261-1336-0	コレット (2ヶ-1セット)	COLLET, VALVE SPRING	8	-		SET
100	15221-1398-0	コレット (2ヶ-セット)	COLLET, VALVE SPRING	4	-		SET
110	1C010-1315-0	シール (バルブステム)	SEAL, VALVE STEM	8	-		
120	1C010-1316-0	シール (バルブステム)	SEAL, VALVE STEM	4	-		
125	1C010-1348-2	シャフト (バルブブリッジ)	SHAFT, VALVE	4	-		
130	1C010-1405-0	シャフト, アツシ (ロッカアーム)	ASSY SHAFT, R-ARM	1	-		
135	03410-50808	トメネジ	SCREW, SET	2	-		
140	1C010-1435-0	ブラケット (ロッカアーム)	BRACKET, ROCKER ARM	4	-		
150	05411-00528	スプリングピン	PIN, SPRING	1	-		
160	1C010-1443-0	ワッシャー (ロッカアームシャフト)	WASHER	2	-		
170	04612-00160	ジクサークリップ	CIR CLIP, EXTERNAL	2	-		
180	1C020-1431-0	スプリング (ロッカアーム)	SPRING	3	-		
190	1C010-1402-0	ロッカアーム, アツシ (インレット)	ASSY ROCKER ARM, IN.	4	-		
200	15521-1423-0	チヨウセイネジ	SCREW, ADJUSTING	4	-		
210	15021-1424-0	ナット	NUT	4	-		
220	1C010-1415-0	ロッカアーム, アツシ (エキゾースト)	ASSY ROCKER ARM, EXH.	4	-		
230	15521-1423-0	チヨウセイネジ	SCREW, ADJUSTING	4	-		
240	15021-1424-0	ナット	NUT	4	-		
250	01774-51060	フランジボルト	BOLT, FLANGE	4	-		
260	1C020-1346-0	アーム, アツシ (バルブブリッジ)	ASSY ARM, VALVE	4	-		
270	1C010-1428-0	ネジ (1, アジャスト)	SCREW, ADJUSTMENT	4	-		
280	16241-1424-0	ナット	NUT	4	-		

↔ Interchangeable; ≠ not interchangeable; ← new for old; → old for new

















# 品番索引 NUMERICAL INDEX

品番 PART No.	頁 PAGE	図番 REF. No.	品番 PART No.	頁 PAGE	図番 REF. No.	品番 PART No.	頁 PAGE	図番 REF. No.	品番 PART No.	頁 PAGE	図番 REF. No.
E9151-3314-0	1	220	03016-50616	5	080	15021-3366-0	22	110	15841-5362-2	16	150
	6	130		20	280		22	150	15841-5385-0	16	210
R1401-5135-0	24	010	03024-50520	16	230		23	060	15841-5386-0	16	220
RB101-5126-0	26	010	03054-50408	6	060	15109-3363-0	32	140	15841-5422-0	22	140
RB101-5127-0	26	030	03054-50508	6	110	15109-3366-0	32	150	15841-5427-0	22	170
RB101-5128-0	26	060	03410-50808	35	135	15193-4138-0	1	270	15841-9202-0	22	040
01311-10616	13	020	04013-60050	21	020	15221-0337-0	4	070	15841-9203-0	17	020
01513-50616	19	170	04015-60080	27	040	15221-0338-0	1	060	15841-9404-0	17	080
01513-50818	19	180	04611-00300	11	040	15221-0339-0	1	070	15841-9602-0	4	110
01513-60825	19	020	04612-00160	35	170	15221-0349-0	4	080	15841-9810-0	17	100
01517-61030	29	030	04612-00200	19	250	15221-1324-0	35	060	15841-9851-0	17	110
	38	060	04613-50030	21	050	15221-1328-0	36	300	15841-9852-0	17	110
01518-50820	21	100	04613-50040	21	030	15221-1333-0	35	080	15841-9853-0	17	110
01754-50614	19	090	04613-50050	21	040	15221-1398-0	35	100	15841-9854-0	17	110
01754-50618	21	120	04613-50120	15	090	15221-1443-0	15	100	15841-9855-0	17	110
01754-50814	3	080	04814-00200	5	110	15221-3365-0	1	110	15841-9856-0	17	110
	4	020	04814-00220	3	070	15221-5628-0	15	190	15841-9857-0	17	110
	10	080	04814-00240	5	120	15221-9153-0	4	030	15841-9858-0	17	110
	15	280	04814-00420	33	070		38	040	15841-9859-0	17	110
	19	050	04814-10070	15	070	15231-4328-3	26	090	15841-9860-0	17	110
01754-50814	20	295	04814-10070	15	150	15248-6359-0	41	010	15841-9861-0	17	110
	34	030	04817-00060	26	100	15248-6370-0	41	030	15841-9862-0	17	110
	39	110	04817-50300	1	230	15261-0337-0	1	050	15841-9863-0	17	110
01754-50820	1	260		6	140		1	180	15841-9864-0	17	110
	37	040	05012-00512	19	210	15261-1336-0	35	090	15841-9865-0	17	110
	38	030	05012-00609	19	190	15261-9202-0	22	100	15841-9866-0	17	110
01754-50825	14	030	05012-00614	19	040	15261-9601-0	4	090	15841-9867-0	17	110
	19	060	05012-00820	1	090	15401-9569-0	14	050	15841-9868-0	17	110
	19	080	05012-01016	1	100		23	160	15841-9869-0	17	110
	27	050	05411-00416	15	130	15401-9665-0	14	080	15841-9870-0	18	110
01754-50825	32	050	05411-00416	15	180	15451-9667-0	3	030	15841-9871-0	18	110
	32	130	05411-00528	35	150		5	040	15841-9872-0	18	110
01754-50830	9	030	05712-00515	11	140	15469-3361-0	2	280	15841-9873-0	18	110
	33	090	05712-00520	10	060	15471-0174-0	4	010	15841-9874-0	18	110
01754-50850	32	120	06311-85016	6	120	15471-2516-2	12	030	15841-9875-0	18	110
01754-50855	5	150	07715-01605	10	040	15471-5792-0	15	160	15841-9876-0	18	110
	10	120	08101-06203	19	240	15471-9153-0	19	180	15841-9877-0	18	110
01754-50865	37	050	09318-88200	32	020	15521-1423-0	35	200	15841-9878-0	18	110
01754-50875	5	160		39	060		35	230	15841-9879-0	18	110
01754-50880	33	080		39	085	15521-9602-0	1	020	15841-9880-0	18	110
01774-51004	3	050	09318-88200	39	100	15521-9602-0	4	100	15841-9881-0	18	110
01774-51018	12	090	09661-40070	16	090	15543-8304-0	32	160	15841-9882-0	18	110
01774-51030	1	200	09661-40170	16	030	15601-1555-0	10	010	15841-9883-0	18	110
	23	150		16	060	15601-9665-0	22	080	15841-9884-0	18	110
01774-51035	29	020	09661-70360	23	020		22	130	15841-9885-0	18	110
01774-51060	35	250	12234-6758-0	4	050	15602-3311-0	1	240	15841-9886-0	18	110
01774-51080	27	060		37	060	15602-6382-0	12	020	15841-9887-0	18	110
01774-51230	12	070	12331-9523-0	19	260	15625-3289-0	1	250	15841-9888-0	18	110
02056-50060	21	150	13901-9102-0	20	320	15694-6599-0	40	010	15841-9889-0	18	110
02751-50060	25	030	14117-4256-0	23	050	15707-3336-0	15	220	15841-9890-0	18	110
02751-50080	4	040	14182-9203-0	28	270	15707-3375-0	3	020	15841-9891-0	18	110
	14	040	14311-6050-4	14	060	15831-4311-0	26	020	15841-9892-0	18	110
	15	290	14911-4275-0	23	030	15831-4325-0	26	080	15852-5285-0	25	010
	20	360	14971-4275-0	16	040	15831-4393-0	26	070	15852-9233-0	22	070
	38	050		16	070	15831-8746-2	26	110		22	120
02761-50040	16	260		16	100	15841-3901-0	31	010	15881-6406-0	28	140
02771-50120	15	030	15021-1424-0	35	210	15841-5316-0	17	060	15881-6409-0	28	190
02771-60100	27	070		35	240	15841-5323-0	17	030	15881-6415-0	28	040
	29	040	15021-3366-0	2	290		17	110	15881-6426-0	28	120
02776-50140	20	350		20	296	15841-5335-0	17	050	15881-6433-0	28	200



# 品番索引 NUMERICAL INDEX

品番 PART No.	頁 PAGE	図番 REF. No.	品番 PART No.	頁 PAGE	図番 REF. No.	品番 PART No.	頁 PAGE	図番 REF. No.	品番 PART No.	頁 PAGE	図番 REF. No.
15881-6471-0	28	100	1C010-0430-0	9	010	1C010-3332-0	15	230	1C010-6015-3	15	080
15881-6480-0	28	060	1C010-0445-0	12	080	1C010-3364-0	1	120	1C010-6301-0	29	010
15881-6481-0	28	080	1C010-0446-0	9	020	1C010-3365-0	1	210		30	010
15881-6485-0	28	160	1C010-0456-0	1	130	1C010-3507-0	5	060	1C010-6302-0	30	130
15881-6490-0	28	170	1C010-0468-0	12	060	1C010-3513-0	5	070	1C010-6303-0	30	020
15881-9104-0	28	240	1C010-0484-0	9	015	1C010-3563-0	11	150	1C010-6304-0	30	040
15881-9105-0	28	260	1C010-0512-0	6	100	1C010-3641-2	8	020	1C010-6305-0	30	100
15881-9201-0	28	030	1C010-0514-0	6	040	1C010-3642-2	8	010	1C010-6307-0	30	170
15881-9202-0	28	250	1C010-0515-0	6	050	1C010-3692-2	5	030	1C010-6308-0	30	190
15881-9301-0	28	110	1C010-0520-0	6	090	1C010-3695-0	5	020	1C010-6317-0	30	120
15881-9302-0	28	210	1C010-0537-0	6	030	1C010-3696-0	5	050	1C010-6320-0	30	230
15881-9303-0	28	220	1C010-0551-0	6	160	1C010-3701-0	39	010	1C010-6321-0	30	050
15881-9304-0	28	230	1C010-0567-0	6	020	1C010-3711-4	1	150	1C010-6324-0	30	030
16221-5442-0	22	160	1C010-1177-0	37	010		32	080	1C010-6325-0	30	180
16241-0555-0	6	070	1C010-1182-0	37	030		33	050	1C010-6326-0	30	070
	33	040	1C010-1231-0	38	010	1C010-3715-0	39	050	1C010-6327-0	30	090
	37	020	1C010-1235-2	38	020	1C010-3716-0	39	070	1C010-6328-0	30	110
16241-1424-0	35	280	1C010-1311-0	35	030	1C010-3717-2	39	080	1C010-6332-0	30	240
16241-3351-0	6	170	1C010-1312-0	35	040	1C010-3718-2	39	090	1C010-6333-0	30	080
16241-9602-0	32	090	1C010-1315-0	35	110	1C010-4201-2	23	010	1C010-6337-0	30	220
16241-9602-0	33	060	1C010-1316-0	35	120	1C010-4204-0	16	080	1C010-6338-0	30	200
16245-9154-0	19	170	1C010-1324-0	35	050	1C010-4240-0	16	020	1C010-6339-0	30	210
16261-1333-0	35	070	1C010-1348-2	35	125		16	050	1C010-6341-0	30	060
16261-1354-0	35	010	1C010-1349-0	36	290	1C010-4246-0	16	110	1C010-6352-0	30	160
16264-5214-0	25	020	1C010-1356-0	35	020	1C010-4250-0	16	010	1C010-6376-0	30	140
16264-8334-2	5	170	1C010-1402-0	35	190	1C010-4301-0	23	070	1C010-6556-0	16	250
16265-9667-0	3	030	1C010-1405-0	35	130	1C010-5080-0	19	160	1C010-6583-0	27	110
16271-4357-0	26	050	1C010-1415-0	35	220	1C010-5115-2	20	340	1C010-6588-0	27	120
16271-4359-0	26	040	1C010-1428-0	35	270	1C010-5117-4	19	010	1C010-6591-0	27	130
16404-6401-2	27	010	1C010-1435-0	35	140	1C010-5118-0	19	030	1C010-7282-0	32	100
16404-6401-2	28	010	1C010-1443-0	35	160	1C010-5132-0	14	070	1C010-7303-2	33	010
16415-6551-2	16	240	1C010-1450-5	6	010	1C010-5162-0	15	260	1C010-7306-6	33	030
16427-6411-0	28	020	1C010-1452-0	6	080	1C010-5165-0	19	100	1C010-7335-2	32	010
16475-5328-0	17	070	1C010-1511-0	10	020	1C010-5166-0	19	110	1C010-7343-0	33	020
16541-4321-0	23	080	1C010-1601-2	10	030	1C010-5211-0	14	020	1C010-7428-2	27	080
16541-4333-0	23	130	1C010-1617-4	19	220	1C010-5213-0	20	330	1C010-9101-0	27	090
16541-9579-0	23	090	1C010-1621-0	20	300	1C010-5300-0	16	140	1C010-9102-0	6	150
	23	170	1C010-1622-0	20	310		17	010	1C010-9103-0	5	150
16541-9581-0	23	110	1C010-1627-0	10	070	1C010-5317-0	17	040	1C010-9104-0	5	160
16551-9580-0	23	100	1C010-1651-2	10	050	1C010-5361-0	17	090	1C010-9110-0	3	040
16631-4356-0	23	120	1C010-2131-0	11	030	1C010-5371-0	16	170	1C010-9202-0	21	130
16652-6431-0	28	180	1C010-2198-0	11	060	1C010-5372-0	16	180	1C010-9451-0	15	210
16652-6460-0	28	280	1C010-2214-0	11	070	1C010-5373-0	16	190	1C010-9601-0	1	030
16652-6477-0	28	070	1C010-2214-2	11	070	1C010-5374-0	16	200	1C010-9602-0	5	090
16652-6478-0	28	130	1C010-2330-0	11	120	1C010-5390-0	16	130	1C010-9616-0	1	080
16678-6423-0	28	150	1C010-2353-0	11	170	1C010-5410-2	22	090	1C011-0401-5	5	010
16683-9602-0	1	040	1C010-2354-0	11	180	1C010-5412-0	22	030	1C011-0416-2	5	140
17105-3368-0	23	140	1C010-2395-0	11	170		22	050	1C011-2105-0	11	020
	23	180	1C010-2396-0	11	170	1C010-5415-0	22	010	1C011-2109-0	11	020
17371-9580-0	15	240	1C010-2397-0	11	180	1C010-5415-3	22	010	1C011-2111-0	11	010
17462-6060-0	40	020	1C010-2398-0	11	180	1C010-5514-0	19	200	1C011-2191-0	11	010
19077-5365-0	16	160	1C010-2425-0	10	090	1C010-5577-0	21	110	1C011-2301-0	11	100
19202-9101-0	21	140	1C010-2436-0	10	100	1C010-5602-3	15	060	1C011-2401-0	10	130
19258-1223-0	42	010	1C010-2437-0	10	110	1C010-5675-0	15	010	1C011-2402-0	10	140
1C010-0104-0	1	010	1C010-2452-0	10	095	1C010-5751-2	15	110	1C011-2411-0	11	130
1C010-0104-5	1	010	1C010-2498-2	10	150	1C010-5762-0	15	170	1C011-5510-4	15	050
1C010-0112-3	1	190	1C010-3211-0	3	060	1C010-5770-0	15	140	1C011-7301-0	32	110
1C010-0112-6	1	190	1C010-3229-2	39	040	1C010-5792-0	21	090	1C020-0331-0	4	130
1C010-0345-0	4	120	1C010-3308-0	1	215	1C010-6001-4	13	010	1C020-0360-0	4	130
1C010-0413-0	5	130		6	125	1C010-6015-0	15	080	1C020-0361-0	4	130

# 品番索引 NUMERICAL INDEX

品番 PART No.	頁 PAGE	図番 REF. No.	品番 PART No.	頁 PAGE	図番 REF. No.	品番 PART No.	頁 PAGE	図番 REF. No.	品番 PART No.	頁 PAGE	図番 REF. No.
1C020-0414-0	5	100									
1C020-1346-0	35	260									
1C020-1431-0	35	180									
1C020-1632-2	19	270									
1C020-2201-4	11	050									
1C020-2201-7	11	050									
1C020-2231-2	11	080									
1C020-2296-2	11	080									
1C020-2297-2	11	080									
1C020-2347-0	11	160									
1C020-2391-0	11	160									
1C020-2392-0	11	160									
1C020-2634-0	12	100									
1C020-3243-0	7	010									
1C020-4236-0	16	120									
1C020-7326-0	32	030									
1C020-7327-2	32	040									
1C020-9149-0	19	020									
1C020-9665-0	15	250									
1E097-5005-0	19	150									
1G031-5421-0	22	020									
	22	060									
1G065-4236-0	16	120									
1G371-0461-2	12	050									
1G371-2501-0	12	010									
1G512-0302-0	4	060									
1G513-3655-0	8	030									
1G516-5603-0	21	010									
1G516-5603-2	21	010									
1G517-5101-2	14	010									
1G517-5505-3	15	020									
1G517-5545-3	15	040									
1G517-5615-0	21	060									
1G517-5641-0	21	070									
1G517-5648-0	21	080									
1G517-9701-0	27	100									
1G518-6442-0	27	020									
1G518-6443-0	27	030									
1G527-1657-0	19	230									
1G564-7270-2	32	070									
1G772-6382-0	12	020									
1G772-9103-0	12	070									
1K011-7411-0	34	020									
1K011-7425-0	34	010									
1K012-5715-0	15	120									
1K021-0150-2	3	010									
66436-6402-0	28	090									
66436-6404-0	28	050									
66446-5526-0	40	030									
6C040-5541-2	41	020									
6C040-8269-0	30	150									

# KUBOTA

- U.S.A. : **KUBOTA ENGINE AMERICA CORPORATION**  
505 Scheller Road, Lincolnshire, Illinois 60069 U.S.A.  
Telephone : (847)955-2500
- Canada : **KUBOTA CANADA LTD.**  
5900 14th Avenue, Markham, Ontario, L3S 4K4, Canada  
Telephone : (905)294-7477
- France : **KUBOTA EUROPE S.A.S**  
19-25, Rue Jules Vercey, Z.I. BP88, 95101 Argenteuil Cedex, France  
Telephone : (33)1-3426-3434
- Italy : **KUBOTA EUROPE S.A.S Italy Branch**  
Via Grandi, 29 20068 Peschiera Borrome (MI) Italy  
Telephone : (39)02-51650377
- Germany : **KUBOTA (DEUTSCHLAND) GmbH**  
Senefelder Str. 3-5 63110 Rodgau /Nieder-Roden, Germany  
Telephone : (49)6106-873-0
- U.K. : **KUBOTA (U.K.) LTD.**  
Dormer Road, Thame, Oxfordshire, OX9 3UN, U.K.  
Telephone : (44)1844-214500
- Australia : **KUBOTA TRACTOR AUSTRALIA PTY LTD.**  
100 Keilor Park Drive, Tullamarine, Victoria 3043 Australia  
Telephone : (61)-3-9279-2000
- Malaysia : **SIME KUBOTA SDN. BHD.**  
No.3 Jalan Sepadu 25/123 Taman Perindustrian Axis,  
Seksyen 25, 40400 Shah Alam, Selangor Darul Ehsan Malaysia  
Telephone : (60)3-736-1388
- Philippines : **KUBOTA AGRO-INDUSTRIAL MACHINERY PHILIPPINES, INC.**  
155 Panay Avenue, South Triangle Homes, 1103 Quezon City, Philippines  
Telephone : (63)2-9201071
- Indonesia : **P.T. KUBOTA INDONESIA**  
JALAN. Setyabudi 279, Semarang, Indonesia  
Telephone : (62)-24-7472849
- Japan : **KUBOTA Corporation**  
Engine Export Dept.  
2-47, Shikitsuhigashi 1-chome, Naniwa-ku, Osaka, Japan 556-8601  
Telephone : (81)6-6648-2155 Fax : (81)6-6648-3521

## 純正部品を使いましょう

---

補修用部品は、安心してご使用いただける純正部品をお買い求めください。  
市販類似品をお使いになりますと機械の不調や、機械の寿命を短くする原因になります。

## 純正アタッチメントを使いましょう

---

純正アタッチメントは一番よくマッチするように研究され、徹底した品質管理のもとで生産・出荷していますので、安心して使っていただけます。  
市販類似品をお使いになりますと、作業能率の低下や機械の寿命を短くする原因となります。

※下表は、部品表編集データで本文(部品表)  
ご注文内容とは、関係ありません。

PIES.No.		EDK0000884
BLOCK No.	LINE No.	A(1)
01	01	1G172-13000 V3300-E2B-BGDE-1

変通 No. REVISION No.
1C010-5430
1C020-0267

# 株式会社クボタ

本社：〒556-8601 大阪府大阪市浪速区敷津東1丁目2番47号  
機械札幌事務所：電(011)662-2121 〒063-0061 北海道札幌市西区西町北16丁目1番1号  
機械東日本事務所：電(048)862-1121 〒338-0832 埼玉県さいたま市桜区西堀5丁目2番36号  
機械西日本事務所：電(06)6470-5970 〒661-8567 兵庫県尼崎市浜1丁目1番1号  
機械福岡事務所：電(092)606-3161 〒811-0213 福岡県福岡市東区和白丘1丁目7番3号

## クボタ機械サービス株式会社

本社営業技術部：電(072)241-8092 〒590-0823 大阪府堺市堺区石津北町64番地  
北海道営業技術推進部：電(011)662-2121 〒063-0061 北海道札幌市西区西町北16丁目1番1号  
秋田営業技術推進部：電(018)845-1644 〒011-0901 秋田県秋田市寺内字大小路207-54  
仙台営業技術推進部：電(022)384-5162 〒981-1221 宮城県名取市田高字原182番地の1  
東京営業技術推進部：電(048)862-1588 〒338-0832 埼玉県さいたま市桜区西堀5丁目2番36号  
新潟営業技術推進部：電(025)285-1263 〒950-0992 新潟県新潟市上所上1丁目14番15号  
金沢営業技術推進部：電(076)275-1121 〒924-0038 石川県白山市下柏野町956-1  
名古屋営業技術推進部：電(0586)24-5111 〒491-0031 愛知県一宮市観音町1番地の1  
大阪営業技術推進部：電(06)6470-5860 〒661-8567 兵庫県尼崎市浜1丁目1番1号  
米子営業技術推進部：電(0859)39-3181 〒689-3547 鳥取県米子市流通町430-12  
岡山営業技術推進部：電(086)279-4511 〒703-8216 岡山県岡山市宍甘275番地  
株式会社四国クボタ 営業技術課：電(087)874-8500 〒769-0102 香川県高松市国分寺町国分字向647-3  
福岡営業技術推進部：電(092)606-3725 〒811-0213 福岡県福岡市東区和白丘1丁目7番3号  
熊本営業技術推進部：電(096)357-6181 〒861-4147 熊本県下益城郡富合町大字廻江846-1

## 株式会社クボタアグリ東日本

東北系統推進部：電(018)845-1601 〒011-0901 秋田県秋田市寺内字大小路207-54  
関東・甲信越系統推進部：電(048)862-1124 〒338-0832 埼玉県さいたま市桜区西堀5丁目2番36号

## 株式会社クボタアグリ西日本

中部・近畿系統推進部：電(06)6470-5850 〒661-8567 兵庫県尼崎市浜1丁目1番1号  
株式会社四国クボタ 系統推進部：電(087)874-8500 〒769-0102 香川県高松市国分寺町国分字向647-3

## 株式会社クボタアグリ九州

九州系統事業推進部：電(092)606-3166 〒811-0213 福岡県福岡市東区和白丘1丁目7番3号

## クボタエンジン販売サービス株式会社

本社部品課：電(06)6648-3976 〒556-8601 大阪府大阪市浪速区敷津東1丁目2番47号  
横浜営業所：電(045)471-4646 〒222-0033 神奈川県横浜市港北区新横浜1丁目25番11号

## 株式会社クボタ 部品事業部

西日本総合部品センター：電(072)245-8601 〒592-8331 大阪府堺市西区築港新町3丁8番  
東日本総合部品センター：電(0297)52-0510 〒300-2402 茨城県つくばみらい市坂野新田10  
北海道部品センター：電(011)376-2335 〒061-1274 北海道北広島市大曲工業団地3丁目1番地  
九州部品センター：電(092)606-3256 〒811-0213 福岡県福岡市東区和白丘1丁目7番3号